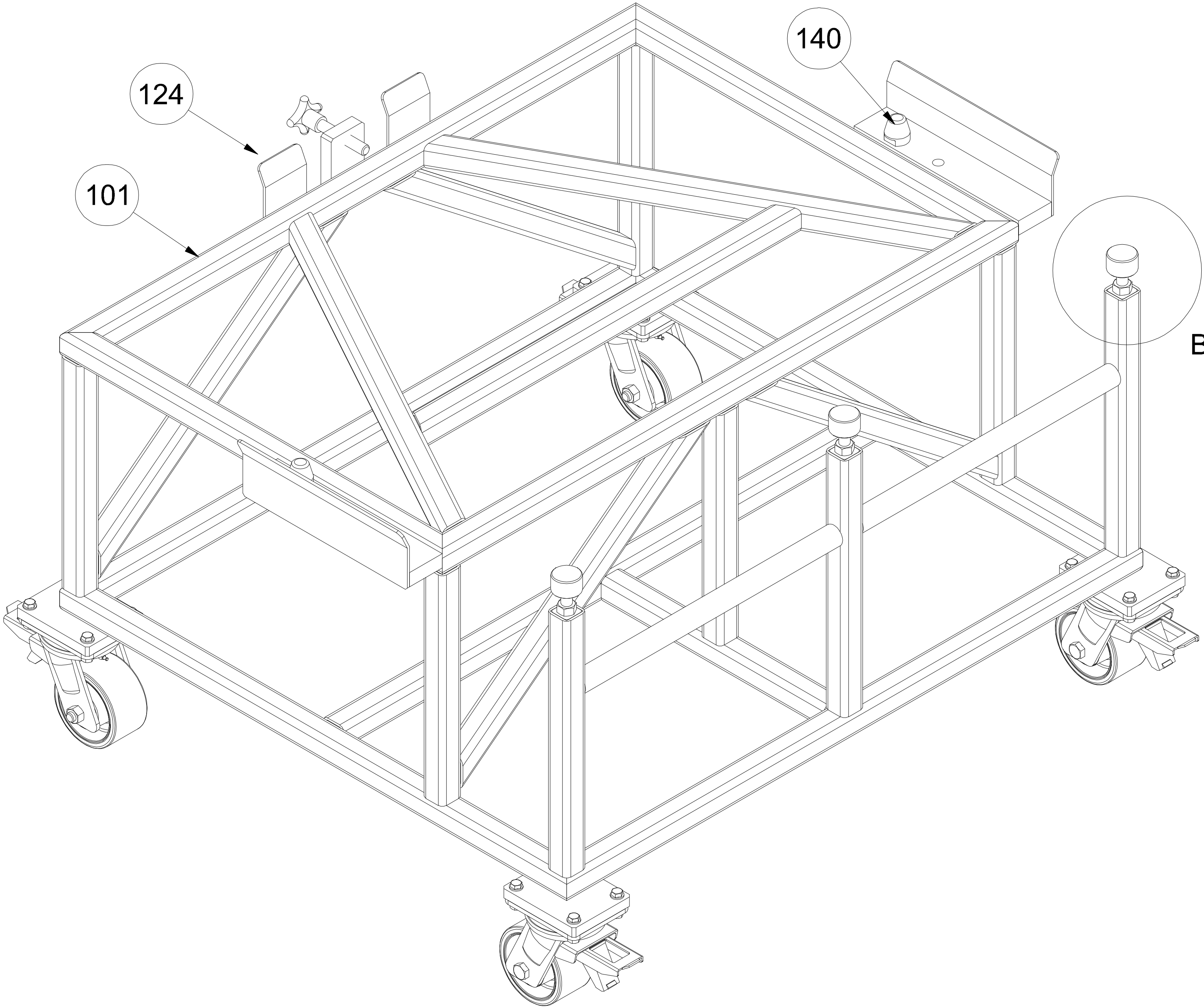
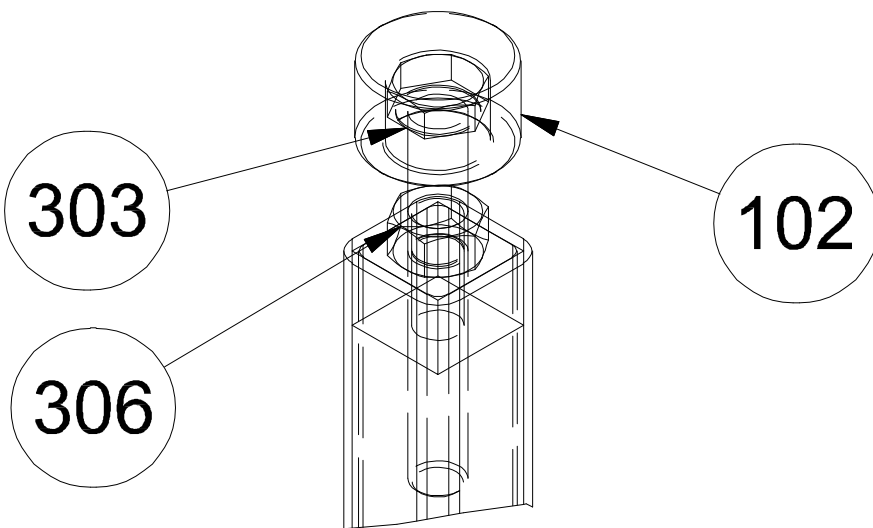


B ( 1 : 5 )



3	Dado M20 - UNI EN 24032	Nut M20 - UNI EN 24032	306	8G	C101003332	0,1	
16	Dado M12 - UNI EN 24032	Nut M12 - UNI EN 24032	305	6S	C101003333	0	
32	Rondella piana 13x24 UNI 6592	Flat washer 13x24	304	R40	C101001878	0	
3	V.T.E. M20x150 - UNI EN 24017	HEX. HEAD SCREW M20x150	303	Acc. CL. 8.8	C101002691	0,4	
16	V.T.E. M12x45 - UNI EN 24017	HEX. HEAD SCREW M12x45	302	Acc. CL. 8.8	C101000331	0,1	
4	Ruota ELESa RE.F4-150-SSF-WEH	Wheel Elesa RE.F4-150-SSF-WEH	301		C503000899	0	
2	SPINA DI CENTRAGGIO PER CONTROTAVOLA	Centering pin for countertable	140	S275JR EN 10025	46-10-30A-140	0,5	
1	VOLANTINO	Flyer	124	S275JR EN 10025	09-10-30A-124	0,7	
3	Nottolino di copertura	Cover latch	102	Nylon 6/6	58-10-30C-102	0,1	
1	Telaio porta tavola	Table carrying frame	101	S235JR EN 10025	60-10-30C-101	56	
Q.tà	Descrizione	Description	Pos.	Materiale	Numero Parte	Massa	RIC.

03/02/2025	Q.TÀ	S.P.	R.V.	R.V.	813,6 kg	
		Disegnato	Verificato	Autorizzato	Materiale	Massa
	DATA	Descrizione:				
		Assieme carrello per tavola (Table trolley assembly)				
	COMMESSA N.			Disegno N.  60-10-30C-001	Scala: 1 : 10	
					Revisione: 0	
					Foglio: 1 di 1	
DIS. ASSIEME	A termine di legge e' rigorosamente vietato riprodurre o comunicare a terzi il contenuto del presente disegno					
	Via per Ornago, 8 - BURAGO DI MOLGORA - C.A.P. 20875 (MB) - ITALY Tel. 039/635021 FAX 039/6061373 - e-mail: bruno.presezzi@brunopresezzi.com					
A2						